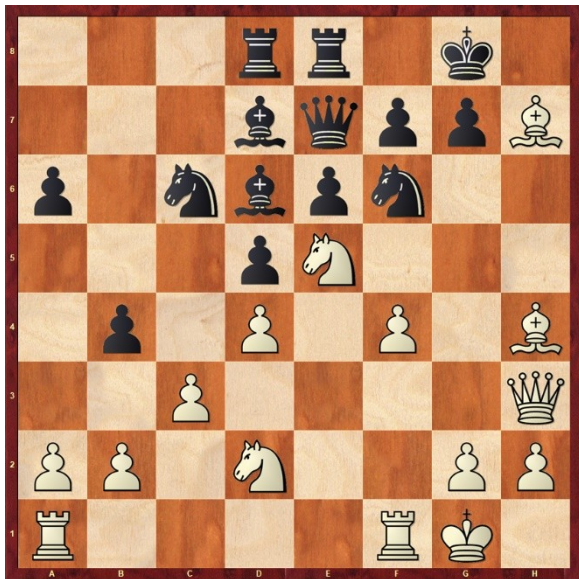


SK Vellmar 1950 I gewinnt spannenden Wettkampf gegen SK Niederbrechen 1948 I mit 4,5:3,5

Niederbrechen trat zur schachlichen Auseinandersetzung in Vellmar nur mit 7 Spielern an, von denen auch nur 4 Spieler Stammspieler waren. Eigentlich sollte Brett 2 kampflos abgegeben werden, was bedeutet hätte, dass David Halt ohne Gegner geblieben wäre. Nach einer kurzen Diskussion waren Niederbrechen und Manfred Heinelt bereit, einen Bretttausch vorzunehmen. Manfred gewann somit kampflos und David spielte am Spitzenbrett gegen Lesny.

Eugen spielte ICE-zügig und nach nicht einmal 2 Stunden Spielzeit war seine Partie beendet. Aber nicht, wie es früher schon das eine oder



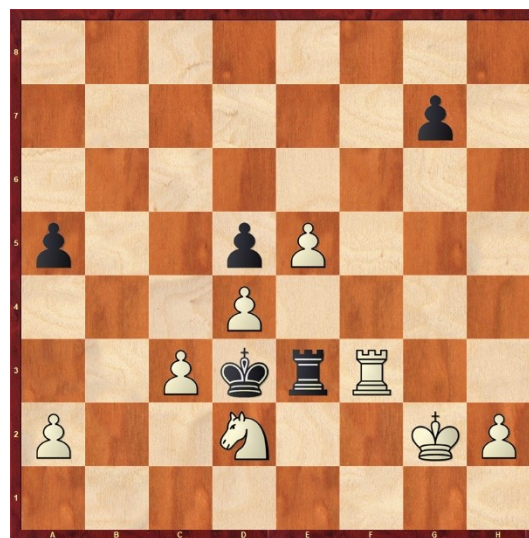
andere Mal vorkam, mit einem frühen Remis, nein; Eugen hatte seinen Gegner an die Wand gespielt und souverän gewonnen! Schwarz hat zuletzt b4 gespielt und Weiß öffnete mit Lxh7 die Königsflanke.

1. +- (4.83): 16...Sxh7 17.Lxe7 Txe7 18.Tac1 Le8 1
2. +- (9.00): 16...Kf8 17.Lg5 bxc3 18.bxc3 Lb4 19.

Nach 15 gespielten Zügen ist die schwarze Stellung fast schon aufgabereif.



Eugen Knoth - Rudolph 1:0



Schlussstellung

Weniger gut lief es bei Volker. Die Eröffnung war schon misslungen und ein Bauer war verloren gegangen. Als er



mehr aufhalten.

in der Diagrammstellung schon wieder von etwas Konsolidierung träumte, zog Schwarz Txe2, gefolgt von Sxb5 und d3. Er hatte jetzt zwar eine Qualität mehr, aber die vorgezogenen Bauern konnte er nicht



Volker Haus - Beinrucker 0:1

Eine echte Revanche ergab sich an Brett 5. Wolfgang spielte wie schon im letzten Jahr gegen Dirk Egenolf.



Hatte Wolfgang damals noch um ein Remis gekämpft, so zeigte er jetzt eine bärenstarke Leistung und ließ dem Weißspieler keine Chance. Im Mittelspiel gewann er eine Qualität



Egenolf - Dr. Fichte 0:1

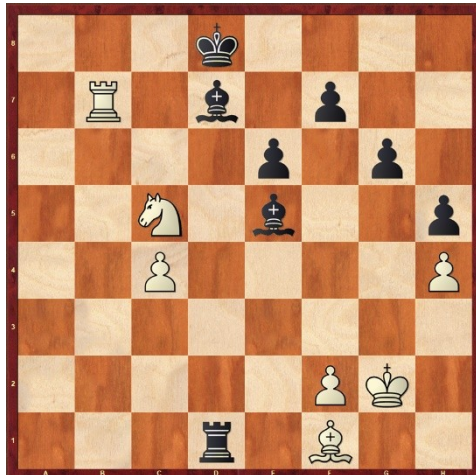
und wickelte in ein gewonnenes Endspiel ab.



Felix hatte, mit den schwarzen Steinen spielend, bis zum 30. Zug eine ausgeglichene Stellung auf dem Brett.

Kautz – Kleinschmidt 1:0

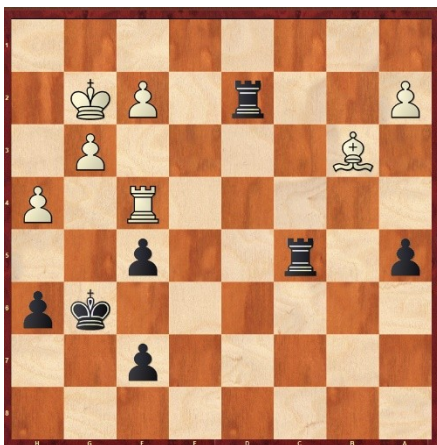
Er entschied sich nun mit 31. e4, noch mehr Öl ins Feuer zu gießen, doch auf Dd4+ verfiel er in tiefes Nachdenken, wie es am Besten weitergehen könnte. Er wurde dann unsanft von seinem Gegner geweckt, der schlicht Zeitüberschreitung reklamierte. Felix hatte „vergessen“, dass er sich schon in akuter Zeitnot befand und hätte noch 9 Züge bis zur Zeitkontrolle schaffen müssen. Zwischenstand: 3:2 für Vellmar und noch 3 Bretter am Spielen.



Endstellung



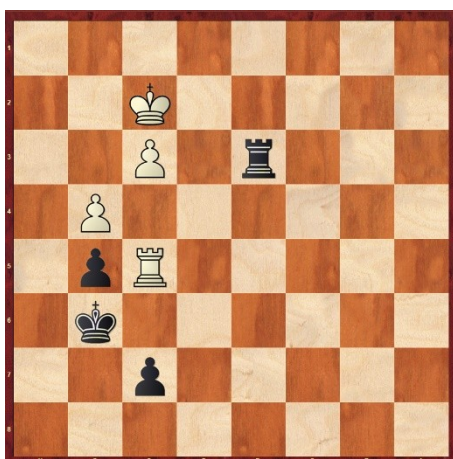
Gundlach – Meffert 1/2



Endstellung



Schmidt – Weiss 1/2



Endstellung



Lesny – Halt 1/2

Als die Zeitkontrolle vorbei war, nutzte Volker als Mannschaftsführer die Gelegenheit, um nach Absprache mit der Mannschaft dem Kapitän von Niederbrechen vorzuschlagen, alle 3 Partien gleichzeitig remis zu geben. Da die Gastmannschaft noch eine weite Rückfahrt vor sich hatte und ein Gewinn einer Stellung nicht zu sehen, aber auf jeden Fall sehr lange gedauert hätte, wurde der „Deal“ akzeptiert.

Vellmar war es recht, hatte man doch damit den Mannschaftskampf knapp gewonnen.

Hier die Übersicht und die aktuelle Tabelle:

SK Vellmar 1950 1	- SK Niederbrechen 1948 1	4,5:3,5
Halt, David	- Lesny, Florian	½:½
Heinelt, Manfred	- Janoszka, Arnd	+:-
Weiss, Jochen	- Schmidt, Markus	½:½
Gundlach, Frank	- Meffert, Matthias	½:½
Fichte, Wolfgang	- Egenolf, Dirk	1:0
Knoth, Eugen	- Rudolph, Lukas	1:0
Kleinschmidt, Felix	- Kautz, Thomas	0:1
Haus, Volker	- Beinrucker, Clemens	0:1

VL Nord: Tabelle

#	Mannschaft	1	2	3	4	5	6	7	8	9	10	Sp.	MP	BP
1	Sfr. Bad Emstal/Wolfhagen 2	**			5.5	5.0	6.5		7.0		6.5	5	10	30.5
2	SVG Eppstein 1932 1		**				4.5	5.5	3.5	4.5	6.0	5	8	24.0
3	SK Vellmar 1950 1			**		4.5	2.0	3.5	4.5		8.0	5	6	22.5
4	SK Gründau 1	2.5			**	2.5		5.0	5.5	6.0		5	6	21.5
5	SK Niederbrechen 1948 1	3.0		3.5	5.5	**			4.0		6.5	5	5	22.5
6	SV Oberursel 2	1.5	3.5	6.0			**	4.0		4.5		5	5	19.5
7	SC Bad Nauheim 1		2.5	4.5	3.0		4.0	**		5.0		5	5	19.0
8	SK Marburg 1931/72 2	1.0	4.5	3.5	2.5	4.0			**			5	3	15.5
9	Biebertaler Schachfreunde 1		3.5		2.0		3.5	3.0		**	6.5	5	2	18.5
10	SC 1934 Gelnhausen 1	1.5	2.0	0.0		1.5				1.5	**	5	0	6.5