

Schachklub Vellmar 1950

SK Baunatal 1 gegen SK Vellmar 1 1:7

Wiedergutmachung war angesagt. Nachdem die 1. Partie gegen den Meisterschaftsmittfavoriten TG Wehlheiden klar verloren ging, wollte man gegen die VW-Städter das Punktekonto ausgleichen. Es ging gut los, denn die Baunataler konnten an Brett 4 keinen Spieler stellen, so dass Torsten kampfflos gewann.



Welch ein Auftakt bei den Partien: Felix spielte an Brett 1 eine sehr seltene Variante der „Spanischen Eröffnung“, mit dieser Variante konnte der nominell stärkere Spitzenspieler (DWZ 2036) der Heimmannschaft nichts anfangen und hatte bereits nach dem 9. Zug mehr als eine Stunde seiner Bedenkzeit verbraucht und stand auf Verlust?!

Das Ende: Der Baunataler Schachspieler zog in schwieriger Position und Zeitnot Tdd7??.

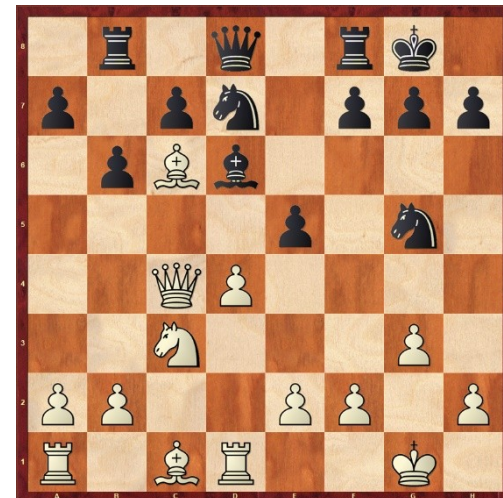
Felix Kleinschmidt antwortete mit **Se8+!!** und der Gegner gab sofort auf.

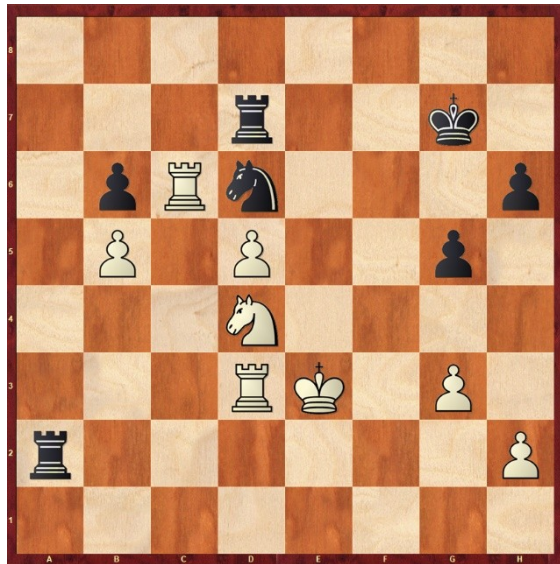


An Brett 2 spielte Jochen Weiß wie in „alten Zeiten“ und ließ dem Baunataler Christian Belz von Anfang an keine echte Chance. Er fand den schönen Zug **Tc3 !!**, der zwar scheinbar die Qualität kostet, aber ein Eindringen der schwarzen Figuren auf den schutzlosen König ermöglicht.

Nach dem 40 Zug gab Weiß die Partie auf.

An Brett 7 patzte Bodo Wuttke (Baunatal) mit Schwarz gegen Henri Blaschke schon in der Eröffnung. Er zog e5 und musste feststellen, dass nach **Lxg5!** eine ganze Figur (Sd7) ohne Kompensation verloren ging. Er gab die Partie nach 14 Lxg5 auf.





In der Partie an Brett 5 Volker Haus gegen Jürgen Flörke geschah folgendes: Schwarz zog zuletzt 39.Ta2 und vergaß, dass mit 40. **Txd6 !!**, gefolgt **von Sf5+** eine Figur verloren geht. Damit war die Partie entschieden.

Ebenfalls erfolgreich (wenn auch mit Hindernissen) war Cornelia Moritz an Brett 8 gegen Peter Gibhardt. 2 Punkteteilungen von Jürgen Wendland und Thomas Löbermann rundeten den erfolgreichen Sonntag zum in dieser Höhe nicht erwarteten **7:1** Sieg für Vellmar ab.

| | | | |
|----------------------------|---|--------------------------|-----|
| Schachklub Baunatal 1963 1 | - | SK Vellmar 1950 1 | 1:7 |
| Pohl, Mathias | - | Kleinschmidt, Felix | 0:1 |
| Belz, Christian | - | Weiß, Jochen | 0:1 |
| Weyer, Christof | - | Wendland, Jürgen | ½:½ |
| Sharikow, Alexej | - | Fankhaenel, Torsten | -:+ |
| Flörke, Jürgen | - | Haus, Volker | 0:1 |
| Hödtke, Jörn | - | Löbermann, Thomas | ½:½ |
| Wuttke, Bodo | - | Blaschke, Henri Johannes | 0:1 |
| Gibhardt, Peter | - | Moritz, Cornelia | 0:1 |

Spielort: Kulturhalle Niedervellmar, Jahnstraße 11, 34246 Vellmar.

Trainingstage zurzeit: Freitag ab 18:30 Uhr:

Gäste sind herzlich willkommen!

Die nächsten Serienspiele:

Sonntag, den 09.10.2022 14:00 Uhr SK Vellmar 1 gegen SC Langenbieber (Rhön)

Sonntag, den 09.10.2022 14:00 Uhr SK Vellmar 3 gegen SF Korbach 2

Sonntag, den 16.10.2022, 14:00 Uhr SK Vellmar 2 gegen Sfr. Bad Emstal/Wolfhagen 3